



ФЕДЕРАЛЬНАЯ СЛУЖБА  
ГОСУДАРСТВЕННОЙ СТАТИСТИКИ

# Сальдированный финансовый результат организаций



январь-февраль 2022 года

# САЛЬДИРОВАННЫЙ ФИНАНСОВЫЙ РЕЗУЛЬТАТ ОРГАНИЗАЦИЙ

ЯНВАРЬ-ФЕВРАЛЬ 2022 ГОДА\*

## Сальдированный финансовый результат (прибыль минус убыток)



**98,6**  
млрд рублей

**В 2,0р.**  
к январю-февралю  
2021



**105,2**  
млрд рублей

### Прибыль

**198,5%**  
к январю-февралю  
2021

**67,1%**  
доля прибыльных организаций  
к общему числу организаций



**6,6**  
млрд рублей

### Убыток

**154,6%**  
к январю-февралю  
2021

**32,9%**  
доля убыточных организаций  
к общему числу организаций

\* Без субъектов малого предпринимательства и организаций с численностью до 15 человек, без учета банков, страховых компаний и бюджетных организаций

# ДОЛЯ ПРИБЫЛЬНЫХ И УБЫТОЧНЫХ ОРГАНИЗАЦИЙ

В ПРОЦЕНТАХ

Сельское, лесное хозяйство, охота, рыболовство и рыбоводство

Добыча полезных ископаемых

Обрабатывающие производства

Обеспечение электрической энергией, газом и паром;  
кондиционирование воздуха

Водоснабжение; водоотведение,  
организация сбора и утилизации отходов,  
деятельность по ликвидации загрязнений

Строительство

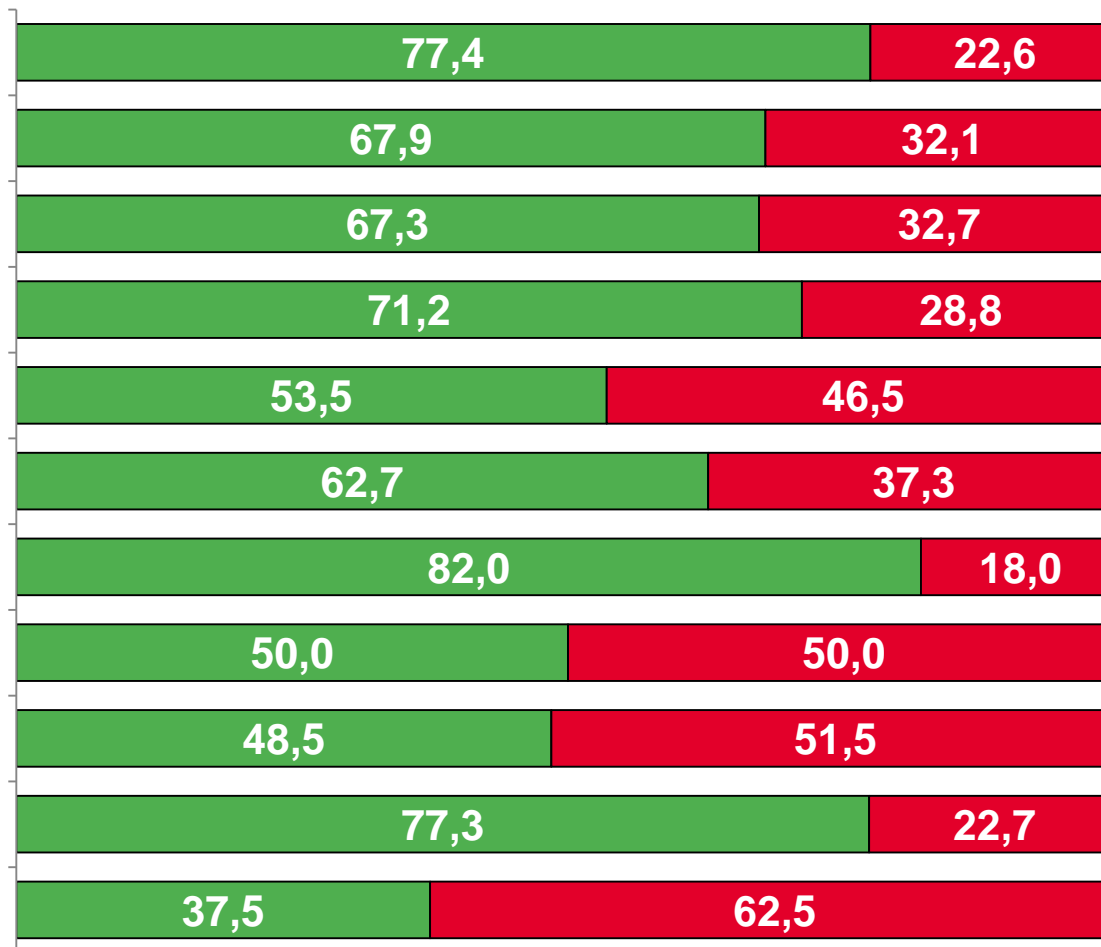
Торговля оптовая и розничная;  
ремонт автотранспортных средств и мотоциклов

Транспортировка и хранение

Деятельность в области информации и связи

Деятельность по операциям с недвижимым имуществом

Деятельность профессиональная, научная и техническая



■ Прибыль

■ Убыток

# САЛЬДИРОВАННЫЙ ФИНАНСОВЫЙ РЕЗУЛЬТАТ ОРГАНИЗАЦИЙ В ПРОМЫШЛЕННОМ ПРОИЗВОДСТВЕ

ЯНВАРЬ-ФЕВРАЛЬ 2022 ГОДА\*



Обрабатывающие  
производства

**56,9**

млрд рублей

**в 2,8 р.**

к январю–февралю 2021



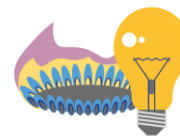
Добыча полезных ископаемых

**38,0**

млрд рублей

**164,4%**

к январю–февралю 2021



Обеспечение электрической энергией,  
газом и паром; кондиционирование воздуха

**1,4**

млрд рублей

**105,6%**

к январю–февралю 2021



Водоснабжение; водоотведение, организация  
сбора и утилизации отходов, деятельность по  
ликвидации загрязнений

**0,7**

млрд рублей

**82,1%**

к январю–февралю 2021

\* Без субъектов малого предпринимательства и организаций с численностью до 15 человек, без учета банков, страховых компаний и бюджетных организаций